

500V~2000Vの回路電圧を直流、交流を問わず回路から直接絶縁して電圧変換することができます。

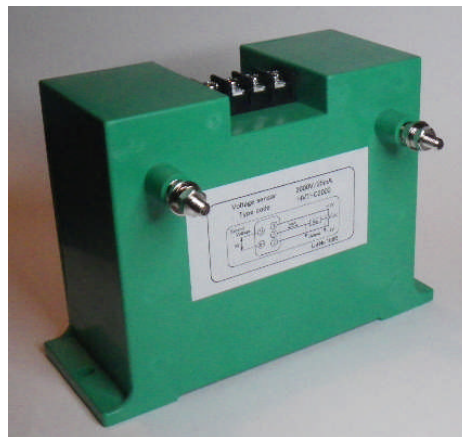
特徴

低ドリフト、測定範囲が広い、AC・DC両用の電圧検出
直線性が良い、回路からの絶縁性すぐれ安全

用途

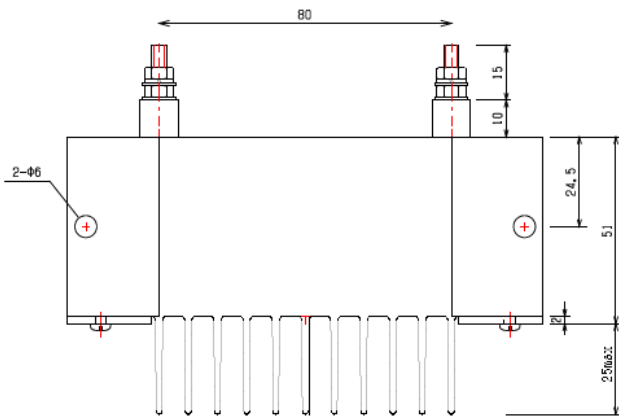
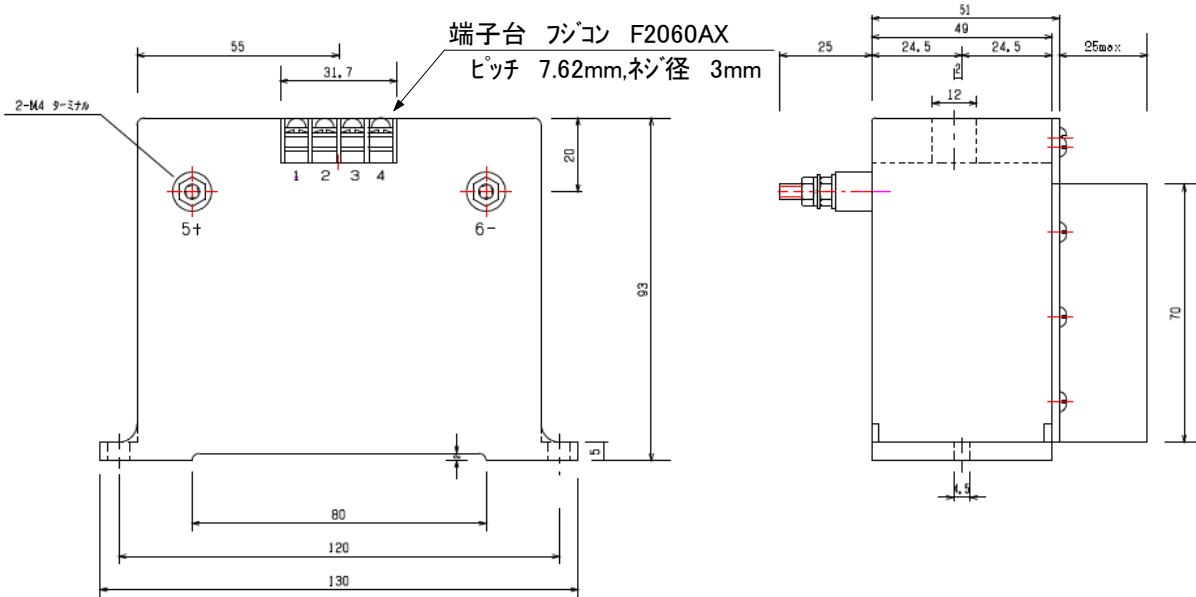
電源装置、可変速モータ制御装置、UPS、真空蒸着装置
メッキ装置、電力変換装置、

電気的特性 $T_a=25^{\circ}\text{C}$



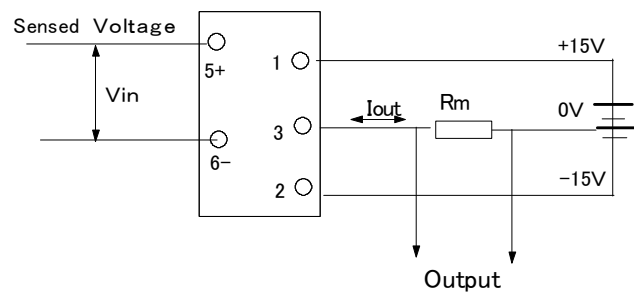
Type-code 型式			HVT-C500	HVT-C1000	HVT-C1200	HVT-C1500	HVT-C2000	
Spec parameter 仕様項目	Symbol	Unit						
Nominal input voltage 入力電圧	V(in)	V	500	1000	1200	1500	2000	
Output current 出力電流	I _{out}	mA	25mA at V=V(in)					
Measuring range 測定範囲	V _p	V	0~±700	0~±1400	0~±1680	0~±2100	0~±2500	
Offset current オフセット電流	I _o	mA	within ±0.15 at V(in)=0					
Linearity 直線性	ρ	%	within ±1% of V(in)					
Supply voltage 電源電圧	V _{cc}	V DC	±15V±5%					
Current consumption 消費電流	I _{cc}	mA	within 18 + I _{out}					
Measuring resistance 測定抵抗	R _m	Ω	30 ~ 100					
Response time 応答速度	T _{rr}	μ sec	within 50 .					
Thermal drift of Output I _{out} の温度ドリフト		mA	within ±0.35 at between T _a =0~+70°C					
Thermal drift of I _o I _o の温度ドリフト		mA	within ±0.5 at between T _a =0~+70°C					
Dielectric strength 耐電圧			2.5 Kv AC with 50 or 60 Hz 1 min.					
Insulation resistance 絶縁抵抗			500 M ohm Min .at 500V DC					
Ambient operating temperaure 使用温度範囲	T _a	°C	0 ~ +70					
Ambient storage temperature 保存温度範囲	T _s	°C	-10 ~ +80					
Terminal arrangement 端子接続番号			1: +15V, 2: 0V, 3:Output(oV), 5+: +Input, 6-: -Input					

HVT-C Appearance



Terminal Arrangement

- 1: Supply voltage +15V
- 2: Supply voltage -15V
- 3: Output (0V)
- 4: NC
- 5+: Input voltage
- 6-: Input voltage



お問い合わせ先

NANA ENGINEERING ナナエンジニアリング株式会社

〒194-0022 東京都町田市森野1-22-5 町田310五十子ビル 6F

TEL 042-851-7590 FAX 042-851-7591

E-Mail : sales@nana-e.com

URL : <http://www.nana-e.com/>