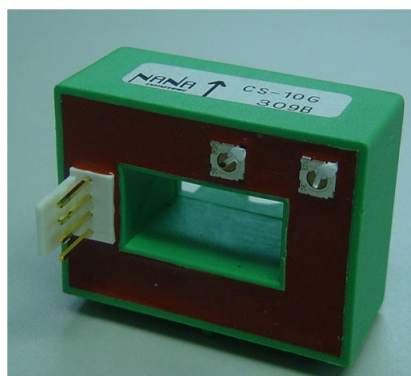


### 特長

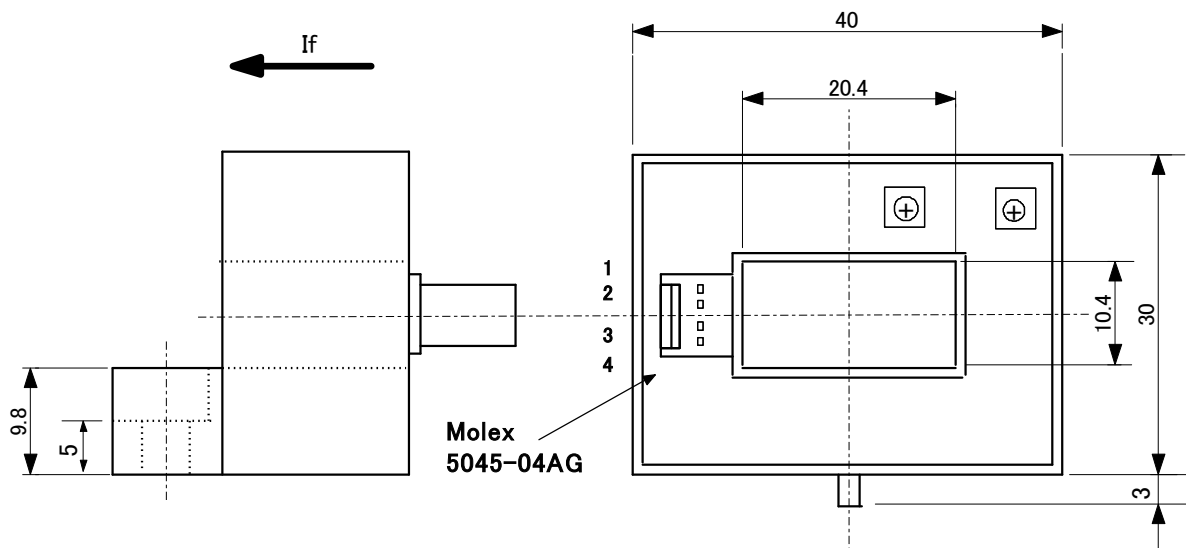
- ・高信頼度
- ・小型軽量
- ・低消費電力
- ・広測定範囲
- ・低コスト

磁気比例式ホール電流検出器(オープンループ方式)

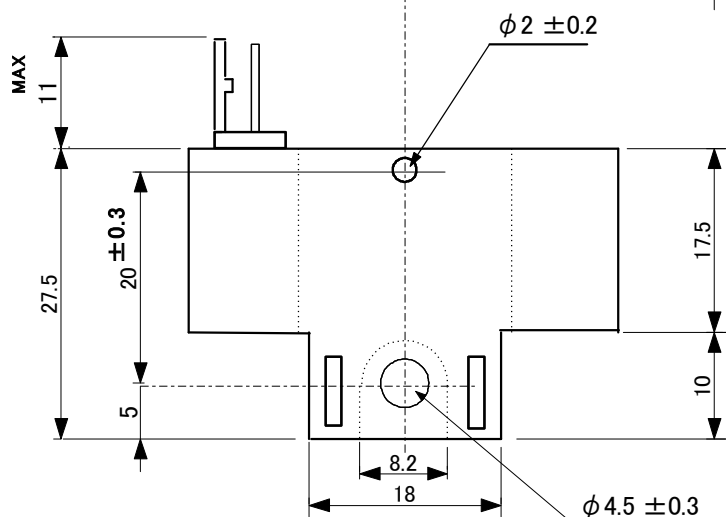
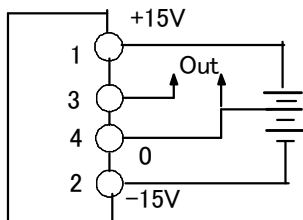


	Symbol	Unit	CS-05G	CS-075G	CS-25G	CS-35G	CS-40G
公称入力電流	If(n)	AT DC	50A	75 A	250A	350 A	400 A
直線性範囲		AT DC	0 to ±150A	0 to ±225A	0 to ±750A	0 to ±900A	0 to ±900A
公称出力電圧	Vh(n)	V	±4V ± 1% at If = If(n)				
負荷抵抗	RL	Ω	10 KΩ				
オフセット電圧	Vo	V	Within ±15 mV				
直線性	l	% Max.	±1 % Max. of Vh(n)				
電源電圧	Vcc	V DC	±15V±5%				
消費電流	Icc	mA	20 mA Max.				
応答速度	Trr	μ sec	5 μ sec Max. at di/dt = 100A/μ sec				
出力電圧の温度ドリフト		%/°C	±0.12%/°C	±0.08%/°C Max. at If = If(n)			
オフセット電圧の温度ドリフト		V	Within ±2 mV/°C	Within ±1 mV/°C MAX at If=0			
耐電圧			2.5 Kv AC with 50 or 60 Hz 1 min.				
絶縁抵抗			500 M Ω Min.at 500V DC				
ヒステリシス幅			±20 mV MAX at If=FS⇒0				
使用温度範囲	Ta	°C	Ta=-15°C to +80°C				
保存温度範囲	Ts	°C	Ta=-15°C to +85°C				
端子接続番号			1: +15V, 2: -15V, 3: Output 4: 0V				
外形図	mm		CS-11118-2				

# CS-00G series Appearance



## Connector Pin Identification



Drawing No. CS-11118-2

お問い合わせ先

**NANA** ENGINEERING ナナエンジニアリング株式会社

〒194-0022 東京都町田市森野1-22-5 町田310五十子ビル 6F

TEL 042-851-7590 FAX 042-851-7591

E-Mail : sales@nana-e.com

URL : http://www.nana-e.com/