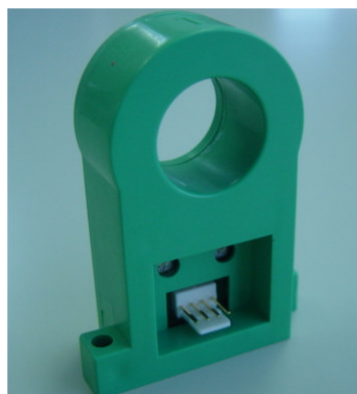


### 特長

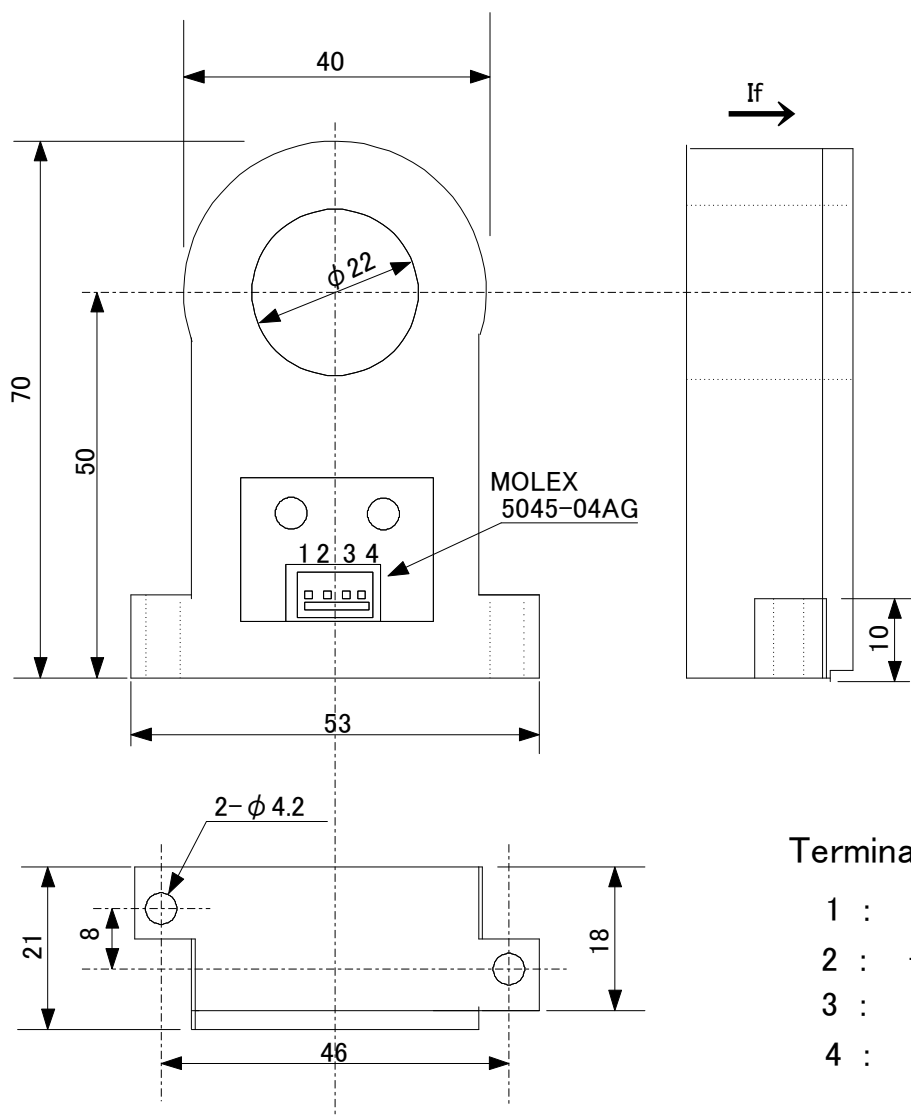
- ・高信頼度・高精度
- ・低温度ドリフト
- ・応答速度が速い
- ・直線性に優れる
- ・低コスト

磁気平衡式ホール電流検出器(クローズドループ方式)



	Symbol	Unit	CRC-50V	CRC-75V	CRC-100V	CRC-150V	CRC-200V	CRC-300V
公称入力電流 Nominal Input Current	If(n)	A DC	50	75	100	150	200	300
直線性範囲 Linear Range		A DC	0 ~ ±75	0 ~ ±125	0 ~ ±150	0 ~ ±200	0 ~ ±250	0 ~ ±375
公称出力電圧 Nominal Output Voltage	Vh(n)	V	±4V ± 1% at If = If(n)					
負荷抵抗 Load resistance	RL	Ω	50 KΩ					
オフセット電圧 Offset Voltage	Vo	V	Within ±0.016 V					
直線性 Linearity	I	% Max.	±0.5 % Max. of Vh(n)					
電源電圧 Supply Voltage	Vcc	V DC	±15V ±5%					
消費電流 Consumption Current	Icc	mA	200 mA Max.					
応答速度 Response Speed	Trr	μ sec	1 μ sec Max. at di/dt = If(n)/μ sec					
出力電圧の温度ドリフト Thermal Drift of Vh(n)		%/°C	±0.04%/°C Max. at If = If(n)					
オフセット電圧の温度ドリフト Thermal Drift of Vo		V	Within ±0.4mV/°C MAX at If=0					
耐電圧 Dielectric Strength			2.5 Kv AC with 50 or 60 Hz 1 min.					
絶縁抵抗 Insulation Resistance			500 M Ω Min.at 500V DC					
使用温度範囲 Operating Temperature	Ta	°C	Ta=-20°C to +70°C					
保存温度範囲 Storage Temperature	Ts	°C	Ta=-20°C to +85°C					
端子接続番号 Connector Pin Identification			1: +15V , 2: -15V , 3:Output, 4: 0V,					
外形図 Dimension drawings		mm	2004051701					
ヒステリシス幅 Hysteresis Error			± 12 mV MAX at If=FS⇒0					

## CRC-00V series Appearance



### Terminal Pin Identification

- 1 : +15V
- 2 : -15V
- 3 : Output
- 4 : 0V

#2004051701

お問い合わせ先

**NANA**  
ENGINEERING ナナエンジニアリング株式会社

〒194-0022 東京都町田市森野1-22-5 町田310五十子ビル 6F

TEL 042-851-7590 FAX 042-851-7591

E-Mail : sales@nana-e.com

URL : <http://www.nana-e.com/>