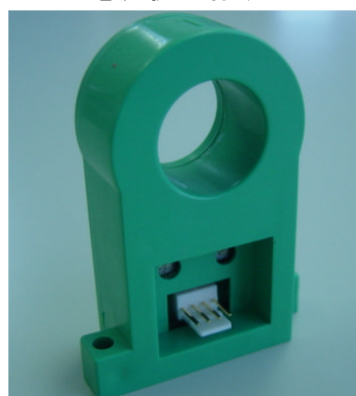


### 特長

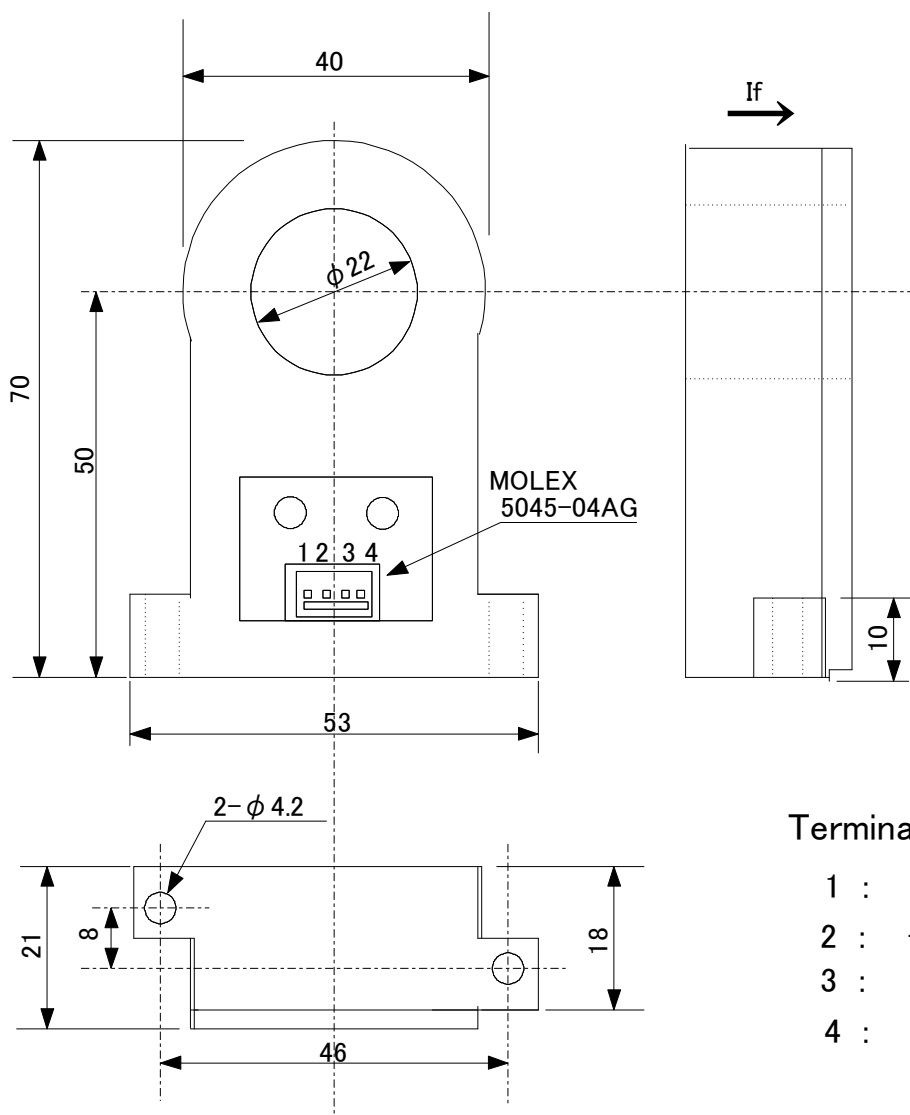
- ・高信頼度・高精度
- ・低温度ドリフト
- ・応答速度が速い
- ・直線性に優れる
- ・低コスト

磁気平衡式ホール電流検出器(クローズドループ方式)



項目	Symbol	Unit	CRC-05	CRC-10	CRC-15	CRC-20	CRC-30
公称入力電流	I <sub>f(n)</sub>	A DC	50 A	100 A	150 A	200 A	300 A
直線性範囲		A DC	0 ~ ±100A	0 ~ ±200A	0 ~ ±300A	0 ~ ±400A	0 ~ ±450 A
公称出力電流	I <sub>h(n)</sub>	mA	±50 mA	±100 mA	±150 mA	±100 mA	±150 mA
巻数比			1 : 1000			1 : 2000	
オフセット電流	I <sub>o</sub>	mA	W within ±0.15mA				
直線性	I	% Max.	±0.25 % Max. of I <sub>h(n)</sub>				
電源電圧	V <sub>cc</sub>	V DC	±15V±5%				
消費電流	I <sub>cc</sub>	mA	20+I <sub>h(n)</sub> mA				
応答速度	T <sub>rr</sub>	μ sec	1 μ sec Max. at di/dt = I <sub>f(n)</sub> /μ sec				
出力電流の温度特性		%/°C	±0.05%/°C Max. at I <sub>f</sub> = I <sub>f(n)</sub>				
残留電流の温度ドリフト		V	W within ±0.012mA/°C MAX at I <sub>f(n)</sub> =0				
耐電圧			2.5 KV AC with 50 or 60 Hz 1 min.				
絶縁抵抗			500 M Ω Min.at 500V DC				
使用温度範囲	T <sub>a</sub>	°C	T <sub>a</sub> =-15°C to +75°C				
保存温度範囲	T <sub>s</sub>	°C	T <sub>a</sub> =-15°C to +85°C				
端子接続番号			1: +15V, 2: -15V, 3: Output, 4: NC				
外形図		mm	# 2004072002				
ヒステリシス幅			± 0.15 mA MAX at I <sub>f(n)</sub> =FS⇒0				

## CRC-00 series Appearance



### Terminal Pin Identification

- 1 : +15V
- 2 : -15V
- 3 : Output(0V)
- 4 : NC

#2004072002

お問い合わせ先

**NANA** ENGINEERING ナナエンジニアリング株式会社

〒194-0022 東京都町田市森野1-22-5 町田310五十子ビル 6F

TEL 042-851-7590 FAX 042-851-7591

E-Mail : sales@nana-e.com

URL : <http://www.nana-e.com/>