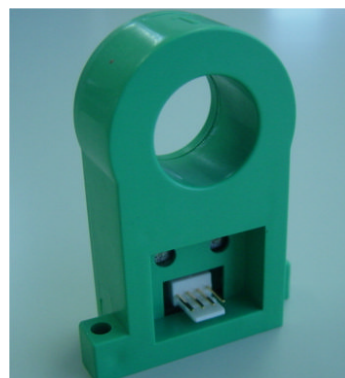


磁気比例式ホール電流検出器(オープンループ方式)

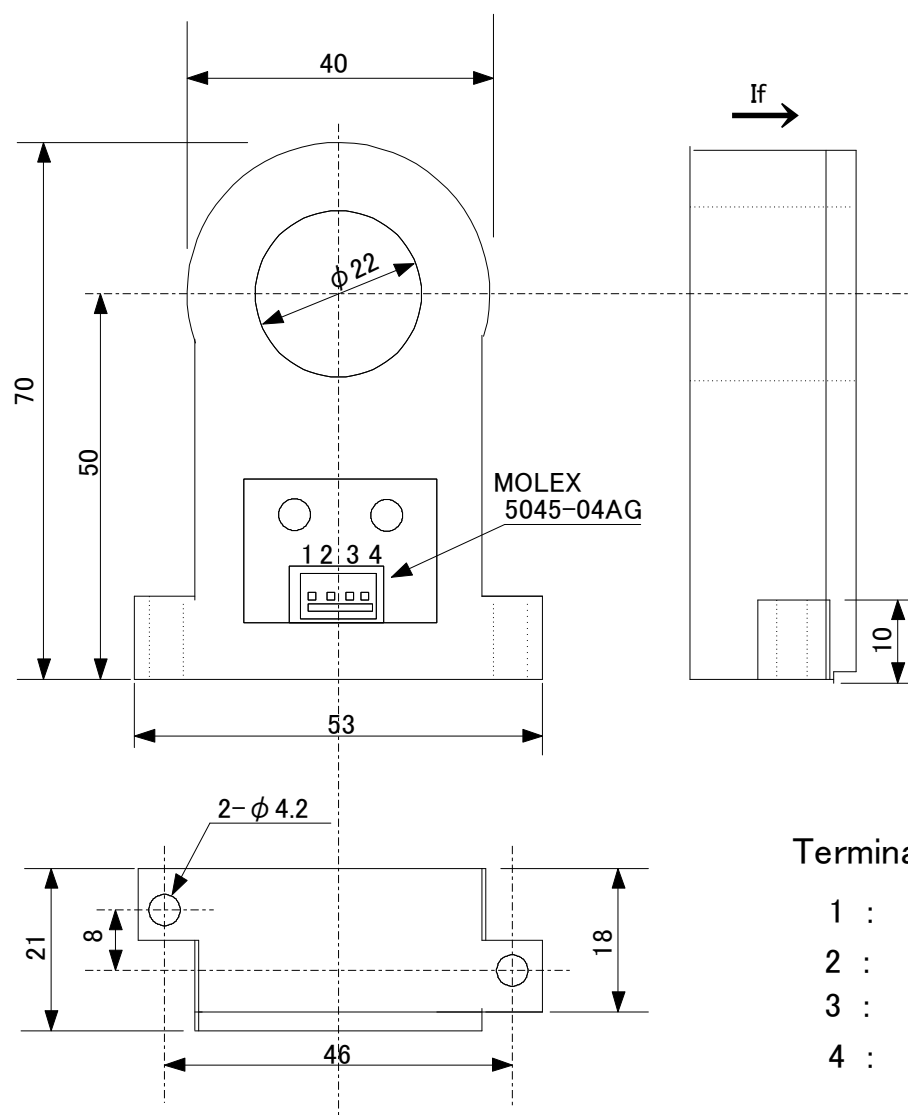
特長

- ・高信頼度
- ・小型軽量
- ・低消費電力
- ・広測定範囲
- ・低コスト



	Symbol	Unit	CR-50	CR-60
公称入力電流	I _{f(n)}	AT DC	500 A	600 A
直線性範囲		AT DC	0 to ±900A	
公称出力電圧	V _{h(n)}	V	±4V ± 1% at I _f = I _{f(n)}	
負荷抵抗	R _L	Ω	10 KΩ	
オフセット電圧	V _o	V	Within ± 15 mV	
直線性	I	% Max.	± 1 % Max. of V _{h(n)}	
電源電圧	V _{cc}	V DC	± 15V ± 5%	
消費電流	I _{cc}	mA	20 mA Max.	
応答速度	T _{rr}	μ sec	2 μ sec Max. at di/dt = 100A/μ sec	
出力電圧の温度ドリフト		%/°C	± 0.08%/°C Max. at I _f = I _{f(n)}	
オフセット電圧の温度ドリフト		V	Within ± 1 mV/°C MAX at I _f =0	
耐電圧			2.5 KV AC with 50 or 60 Hz 1 min.	
絶縁抵抗			500 M Ω Min.at 500V DC	
使用温度範囲	T _a	°C	T _a =-15°C to +80°C	
保存温度範囲	T _s	°C	T _a =-15°C to +85°C	
端子接続番号			1: +15V , 2: -15V, 3: Output 4: 0V	
外形図		mm	2004052301	
ヒステリシス幅			± 10 mV MAX at I _f =FS⇒0	

CR-00 series Appearance



Terminal Pin Identification

- 1 : +15V
- 2 : -15V
- 3 : Output
- 4 : 0V

お問い合わせ先

NANA
ENGINEERING ナナエンジニアリング株式会社

〒194-0022 東京都町田市森野1-22-5 町田310五十子ビル 6F

TEL 042-851-7590 FAX 042-851-7591

E-Mail : sales@nana-e.com

URL : <http://www.nana-e.com/>