

磁気比例式ホール電流検出器(オープンループ方式)

特長

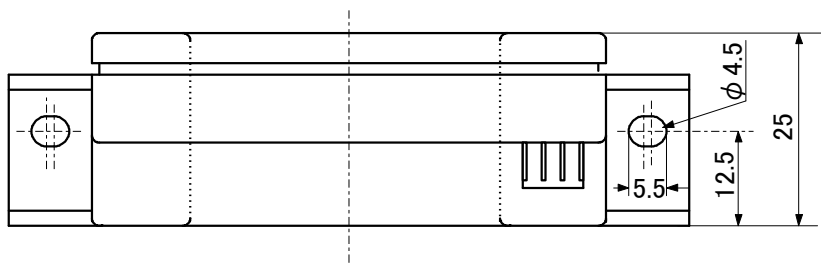
- ・高信頼度
- ・大電流用
- ・低消費電力
- ・広測定範囲



項目	Symbol	Unit	CA-010	CA-020	CA-050	CA-100	CA-200
公称入力電流	If(n)	AT DC	100 A	200 A	500 A	1000 A	2000 A
直線性範囲		AT DC	0 to ±300A	0 to ±600A	0 to ±1500A	0 to ±2700A	0 to ±4000A
公称出力電圧	Vh(n)	V	±4V ± 1% at If = If(n)				
負荷抵抗	RL	Ω	10 KΩ				
オフセット電圧	Vo	V	Within ±30 mV				
直線性	l	% Max.	±1 % Max. of Vh(n)				
電源電圧	Vcc	V DC	±15V±5%				
消費電流	Icc	mA	20 mA Max.				
応答速度	Trr	μ sec	2 μ sec Max. at di/dt = 100A/μ sec				
出力電圧の温度ドリフト		%/°C	±0.07%/°C Max. at If = If(n)				
オフセット電圧の温度ドリフト		V	Within ±1 mV/°C MAX at If=0				
耐電圧			2.5 Kv AC with 50 or 60 Hz 1 min.				
絶縁抵抗			500 M ohm Min.at 500V DC				
使用温度範囲	Ta	°C	Ta=-15°C to +80°C				
保存温度範囲	Ts	°C	Ta=-15°C to +85°C				
端子接続番号			1: +15V , 2: -15V, 3: Output 4: 0V				
外形図	mm		2003050201				
ヒステリシス幅			± 30 mV MAX at If=FS⇒0				

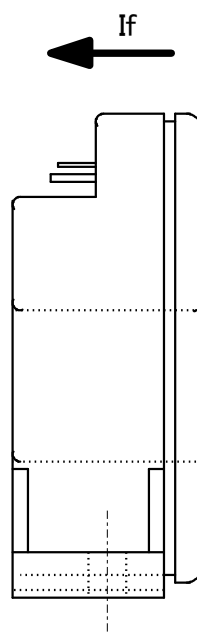
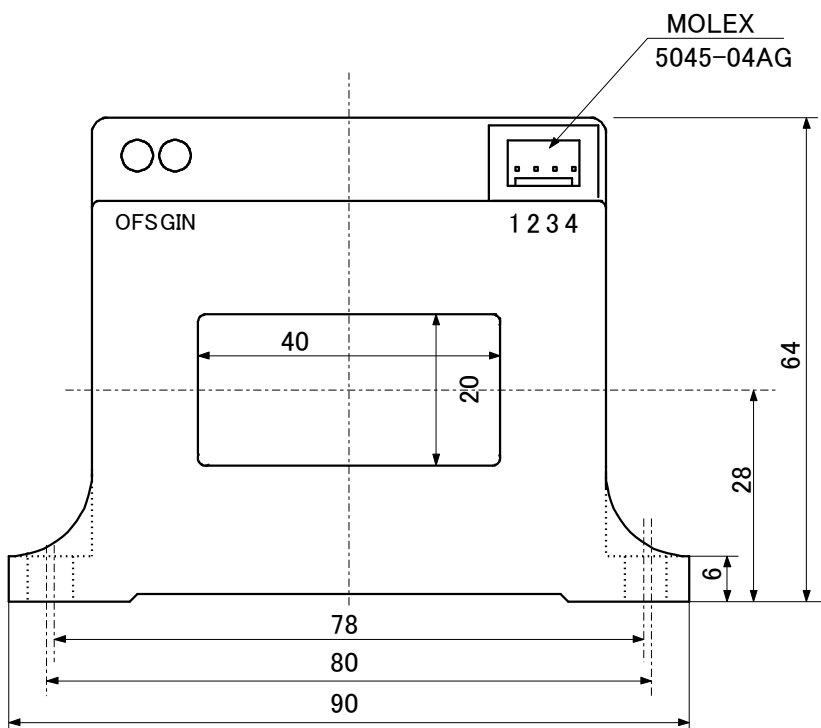
CA-000 series Appearance

Unit : mm



Connector Pin Identification

- 1 +15V
- 2 -15V
- 3 Output
- 4 0V



図番 2003050201

お問い合わせ先



ナナエンジニアリング株式会社

〒194-0022 東京都町田市森野1-22-5 町田310五十子ビル 6F

TEL 042-851-7590 FAX 042-851-7591

E-Mail : sales@nana-e.com

URL : <http://www.nana-e.com/>