

特長

磁気比例式ホール電流検出器(オープンループ方式)

- 高信頼度
- 大電流用
- 低消費電力
- 広測定範囲
- 鉄道用



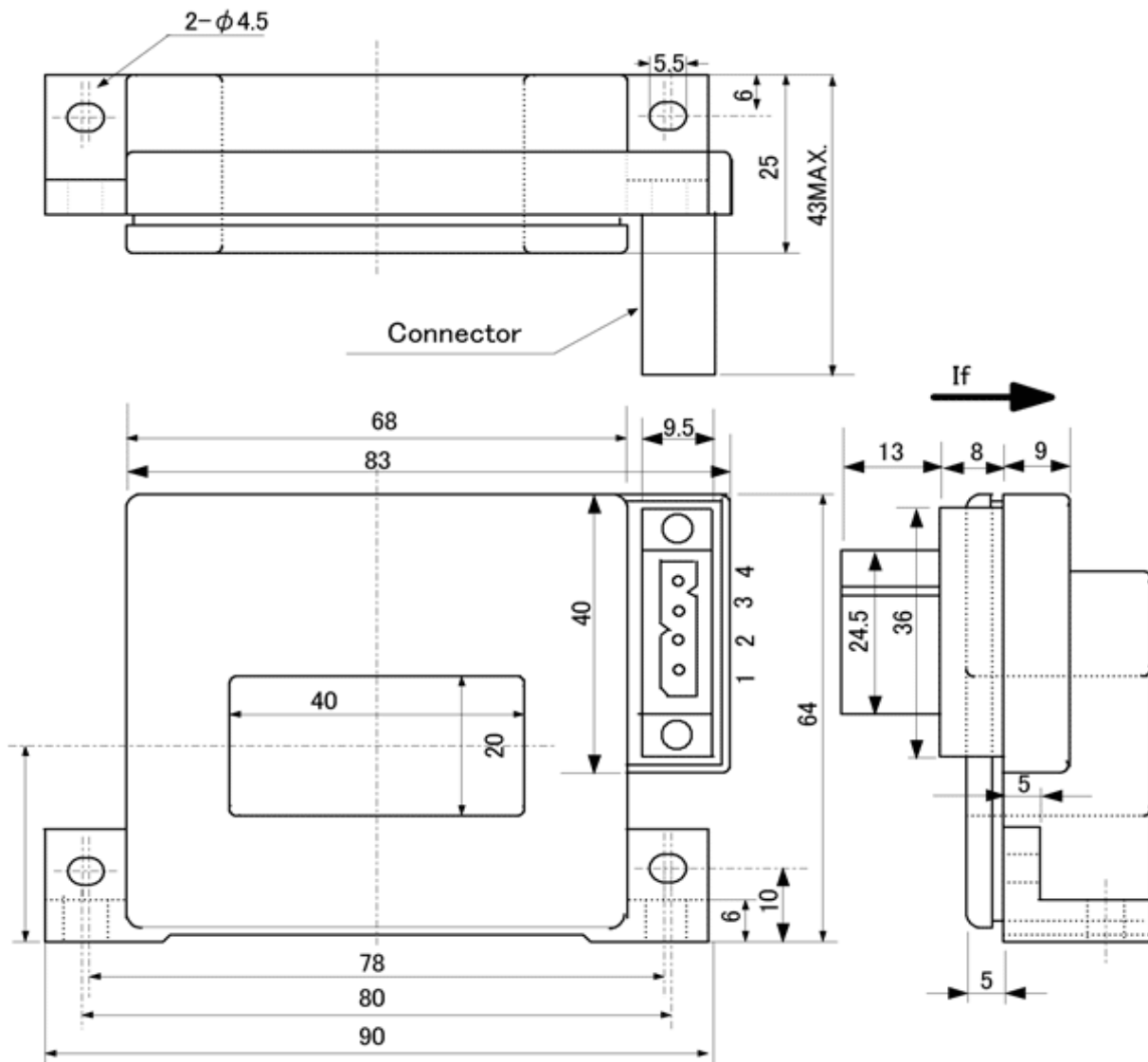
電気特性

Ta=25°C

製品名	製品コード:2212		CA3-1000
	Symbol	Unit	
公称入力電流	If	AT DC	1000A
直線性範囲		AT DC	±1100A
公称出力電圧	Vh	V	Vo±10V±0.100V at If
負荷抵抗	RL	Ω	2KΩ
オフセット電圧	Vo	V	Within 0V±0.030V at If=0
電源電圧	Vcc	V DC	±15V±5%
消費電流	Icc	mA	35mA
応答速度	Trr	μ sec	15 μ sec Max. at di/dt=100A/μ sec
出力電圧の温度ドリフト		%/°C	±0.05%/°C 以下 at Ta=-40 to+80°C
オフセット電圧の温度ドリフト		mV/°C	±0.8mV/°C以下 at Ta=-40 to+80°C
耐電圧			2.5kV AC with 50 or 60 Hz 1min.
絶縁抵抗			500MΩ Min. at 500V DC
使用温度範囲	Ta	°C	Ta=-40°C to +80°C
保存温度範囲	Ts	°C	Ts=-40°C to +85°C
ヒステリシス幅		mV	35mV Max. at If = FS --> 0

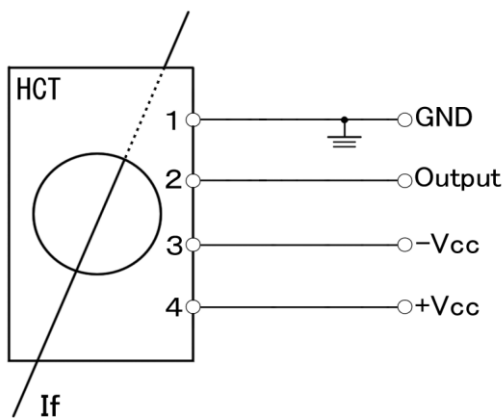
外形図

Unit : mm



製品名	質量
CA3-1000	222g

回路接続図



	型式	メーカー
Connector	SMS 4PH-4JD28	スリオジャパン

#2017021501

NANA ENGINEERING ナナエンジニアリング株式会社

〒194-0022 東京都町田市森野1-22-5 町田310五十子ビル4F

TEL 042-851-7590 FAX 042-851-7591

E-Mail : sales@nana-e.com

URL : http://www.nana-e.com

*このカタログに記載してある仕様については予告なく一部を変更する場合があります。 2017年03月現在のものです

NANA ENGINEERING

ナナエンジニアリング株式会社